

**Система работы  
МБОУЦО №25  
с детьми-инофонами**

*Брунис Елена Клеменсасовна,  
методист*

# Новые требования и реальность



Тестирование  
на  
знание языка

## Тестирование на уровень знания русского языка

Введено в 2024 году,  
состоит из двух частей:  
устной и письменной

## Центр временного размещения соотечественников

Ежегодно более 100 детей  
поступают в нашу школу

## Успешно прошедшие тестирование

Необходима системная  
поддержка и  
социокультурная адаптация

30-40%

# Психолого-педагогическая поддержка

## Фестиваль народов

Традиционный общешкольный праздник, который воспитывает уважение и формирует дружественную среду



Психологическая  
поддержка



## Индивидуальные беседы

Педагоги-психологи и социальные педагоги проводят беседы с детьми и родителями, чтобы помочь им справиться со стрессом и тревогой

## Мероприятия классных руководителей

для включения новых  
учеников в коллектив

# Предметная и языковая помощь



## Зимняя сессия

Устные экзамены по выбору для проверки знаний и языковых навыков



## Подготовка к ОГЭ

Курсы внеурочной деятельности по каждому предмету, выбранному для сдачи в форме ОГЭ



## Курсы подготовки

Подготовка к всероссийской проверочной работе и курс «Мы граждане России»



## Внеурочная деятельность

Учебно-консультационные центры по русскому языку и математике



Предметная  
помощь

# Работа с семьями

## Слабо мотивированные семьи

Низкая учебная  
мотивация

Отсутствие гражданства

Плохое знание русского  
языка

Мотивационные  
встречи

## Работа с семьями

## Сильно мотивированные семьи

Высокий уровень  
адаптации

Сотрудничество с  
учителями

Поощрение дополнительных  
занятий



Вовлечение  
семьи

# Путь к успешной адаптации в школе



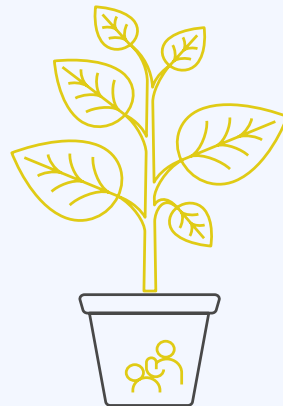
Тестирование на  
знание языка



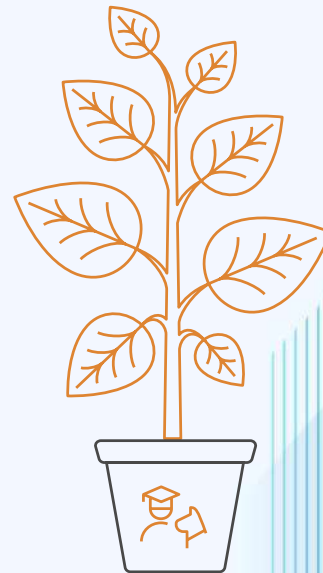
Психологическая  
поддержка



Предметная  
помощь



Вовлечение  
семьи



**Успешная  
адаптация**