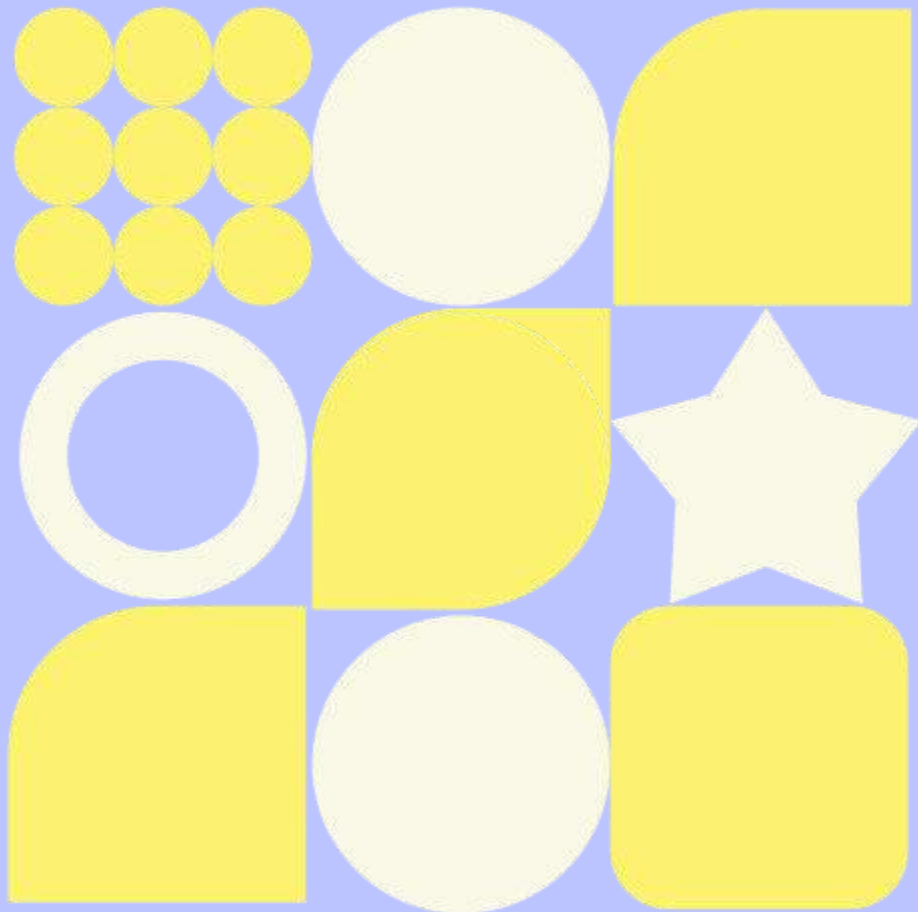
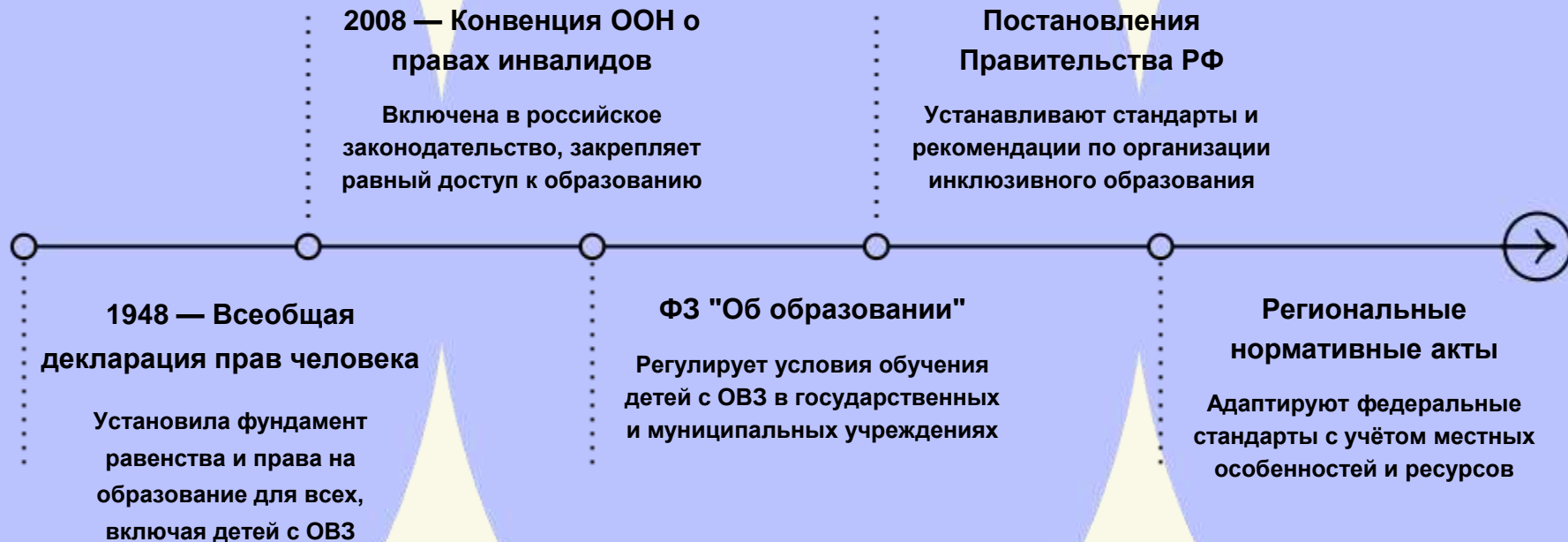


Современные подходы в коррекционно- развивающей работе с детьми с ОВЗ и инвалидностью

Современные методы
ориентированы на инклюзию,
индивидуализацию и повышение
компетенций педагогов



Нормативно-правовая база образования детей с ОВЗ и инвалидностью в России



Категории детей с ограниченными возможностями здоровья

Категория	Основные особенности
Нарушения слуха	Сложности восприятия звукового сигнала; требуется сурдопедагогическая поддержка
Нарушения зрения	Ограничение зрения различной степени; необходимы тифлопедагогические методы
Нарушения речи	Трудности с речевой артикуляцией и коммуникацией
Нарушения опорно-двигательного аппарата	Ограничения подвижности, требующие специальных условий
Нарушение интеллекта	Снижение умственных возможностей в разных степенях
Задержка психического развития	Замедленное формирование психических функций

Федеральный реестр данных о детях с ограниченными возможностями здоровья (ОВЗ)

Таблица содержит основные категории детей с ОВЗ, отражающие различные виды отклонений и особенностей развития, требующие специализированных образовательных и коррекционных подходов. Понимание каждой категории позволяет педагогам эффективно адаптировать обучающие методики и создавать инклюзивную образовательную среду, способствующую раскрытию потенциала каждого ребенка.

Разнообразие типов ограничений здоровья у детей требует индивидуализированных и специализированных коррекционно-воспитательных методов. Глубокое знание особенностей каждой категории позволяет педагогам оптимизировать образовательный процесс и способствует успешной социализации детей с ОВЗ

Ключевые аспекты в коррекционно-воспитательном процессе

Индивидуальный учебный план адаптируется с учётом особенностей развития и потребностей каждого ребёнка для максимально эффективного усвоения программы

Инклюзивное образование обеспечивает равный доступ к качественному обучению, создавая условия для полноценного участия ребёнка в образовательном процессе

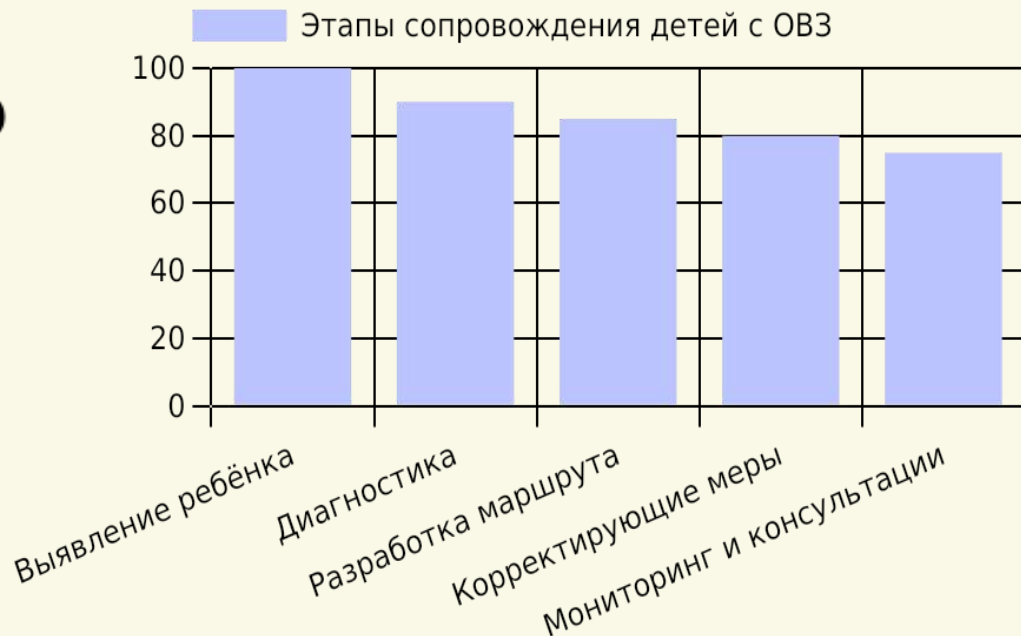
Адаптированные образовательные программы учитывают индивидуальные способности и обеспечивают обучение с применением специальных методик и материалов

Специальные условия обучения включают технические и образовательные средства, а также организационные меры для поддержки детей с ОВЗ

Алгоритм сопровождения детей с ОВЗ в ОУ

Диаграмма отображает последовательные этапы поддержки детей с ОВЗ в образовательных учреждениях.

Последовательное и системное сопровождение обеспечивает качество коррекционной работы и адаптацию ребёнка



Методические рекомендации Министерства образования

РФ



Психологический мир детей с особенностями развития

Дети с ОВЗ часто замкнуты и испытывают трудности в общении, мир для них бывает недоступен посторонним и полон индивидуальных ощущений

Они сочетают в себе уникальную доброту и необычность, что требует от педагогов чуткого и терпеливого подхода к эмоциональному состоянию

Понимание причин агрессивности и речевых трудностей важно для налаживания доверительного контакта и успешной социализации

Психолого-медико-педагогическая диагностика: цели и задачи

1

Диагностика направлена на раннее выявление особенностей развития, что позволяет своевременно организовать индивидуальную поддержку и корректирующие мероприятия

2

Важна тесная координация специалистов и активное участие семьи для планирования оптимального образовательного маршрута и эффективной помощи ребёнку



Численность детей с ОВЗ и с инвалидностью в МБОУ ЦО № 6 в 2024-2025 учебном году

Уровень образования	Количество детей		Дети с инвалидностью и ОВЗ	Всего
	с ОВЗ	с инвалидностью		
ДО	28	1	1	28
НОО	13	11	5	24
ООО	15	14	1	29
СОО	-	3	-	3
всего	56	29	7	84

Варианты программ	класс	Количество обучающихся	Форма обучения
АООП ООО для обучающихся с РАС (вариант 8.2)	6 10	2	инклюзивно (ресурсный класс)
АООП НОО для обучающихся с РАС (вариант 8.3)	2	1	индивидуальное обучение на дому
АООП НОО для обучающихся с ЗПР	2	2	индивидуальное обучение на дому
	3	1	индивидуальное обучение на дому
	4	1	инклюзивно
АООП ООО для обучающихся с ЗПР	6	1	инклюзивно
	8	4	инклюзивно
	8	1	индивидуальное обучение на дому
	9	1	инклюзивно

Учебный год	Направление коррекционной работы	Всего нуждалось в коррекции	Получили коррекционную помощь
2024-2025	Коррекция нарушений речевого развития	30	30
	Коррекция нарушений психологического развития	52	52
	Коррекция нарушений дефектологического развития	15	15

АООП ООО для обучающихся с УО (интеллектуальными нарушениями)	3	2	инклюзивно
	3	1	индивидуальное обучение на дому
	4	2	инклюзивно
	4	1	индивидуальное обучение на дому
	6	3	инклюзивно
	7	1	инклюзивно
	8	1	индивидуальное обучение на дому
	9	1	индивидуальное обучение на дому
	9	1	инклюзивно
АООП ООО для обучающихся с ТНР	6	2	инклюзивно
АООП НОО для обучающихся с нарушением зрения (вариант 4.3)	2	1	индивидуальное обучение на дому
АООП НОО для слабослышащих и поздно оглохших обучающихся (вариант 2.2)	2	1	инклюзивно